

*Järbo*  
GARN®

A

14-06  
RAGGI

G

B

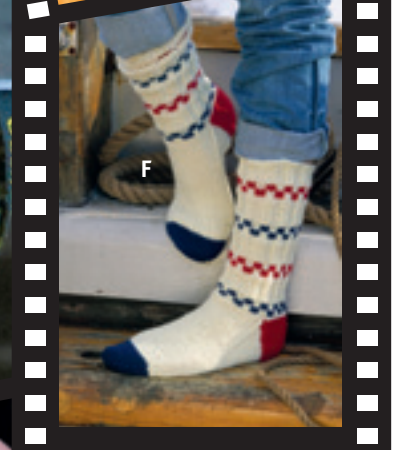
F

C

D

E

STRÜMPFE FÜR JEDEN TAG DER WOCHE





**14-06**

**MATERIALQUALITÄT**  
**MATERIALALTERNATIVE**  
**GRÖSSEN**  
**FUSS - SCHUHGRÖSSE**  
**DESIGN & TEXT**

**STRÜMPFE FÜR JEDEN TAG DER WOCHE**

Raggi (70% Wolle "Superwash", 30% Polyamid. Lauflänge 150 m/100 g).  
 Gästricke 4 tr, Vinga  
 Kinder/Damen/Herren  
 22-24(25-27)28-30(31-33)34-36(37-38)/38-39(40-41)/42-43(44-45)  
 Järbo Garn AB **E-MAIL** patterns@jarbo.se

**MATERIALINFORMATIONEN** Järbo Garn AB TEL. +46 (0)26-27 30 30  
 E-MAIL info@jarbo.se  
**BESCHREIBUNGEN** siehe Järbo Garn www.jarbo.se  
 ©COPYRIGHT Järbo Garn AB. Materialien und Texte dürfen nicht ohne  
 Genehmigung der Järbo Garn AB vervielfältigt und veröffentlicht  
 werden.  
**FOTOS** Janne Carlsson — Fotografen i Gävle  
**AUSSENAUFNAHMEN** Historischer Industriepark Gasklockorna  
 (www.gavle.se/gasklockorna)

**MASCHENPROBE** 19 M und 24 R gl re mit N Nr. 4,5 = 10 x10 cm. Ggf. auf eine andere Nadelstärke ausweichen.

**TIPPS!** \*Vor Beginn der Arbeit die Beschreibungen sorgfältig durchlesen, um spätere Fragen zu vermeiden.  
 Wünschen Sie ein lockereres Bündchen am Beinabschluss, bitte dickere Nadeln nehmen.

**STRICKSTRÜMPFE MIT STICKEREI (A)**

**MATERIAL** Ca. 160(160)180(200)200(200)/220(220)/240(240) g (Fb 1550) Reste in Mini Ull (80501) für die Stickmotive  
**NADELSPIELE** Nr. 3,5 und 4,5  
**ZUBEHÖR** Sticknadel

**SCHAFT** Mit Nadelsp Nr. 3,5 (alt. 4,5) 36(36)42(42)42(48)/48(48)/60(60) M anschlagen und auf die 4 Nadeln verteilen. Auszählen, wo die vordere Mitte sein soll, dort wird über 6(6)8(8)8(10)/10(10)/10(10) M gl re gestr, während beidseitig davon 2 (28)30(31)34(36)/37(37)/38(38) cm Rippen (2 li, 2 re) gestr werden. Mit N Nr. 4.5 gl re weiter str. In der 1. R gleichmäßig verteilt 4(4)6(6)6(8)/4(4)/12(12) M abnehmen. 2 R gl re str.

**FERSE UND FUSS** Für die Ferse 12(12)14(14)16(16)/18(18)/20(20) R über die 1. und 4. Nadel vor und zurück str. In der nächsten R (=Hinreihe) werden 10(10)11(11)11(12)/13(13)/14(14) M gestr, 2 M re zs im hinteren Maschenbogen, 1 re, wenden, 1 M abheben, 5 li, 2 li zs, 1 li, wenden, 1 M abheben, 6 re, 2 re zs im hinteren Maschenbogen, 1 re, wenden, 1 M abheben, 7 li, 2 li zs, 1 li, wenden. So weiter vor und zurück str mit jeweils 1 M mehr pro Wendung bis alle Seitenmaschen aufgebraucht sind. In der nächsten R 7(9)10(10)12(12)/13(13)/14(14) M an der rechten Ferseneseite aufnehmen und die Hälfte der restlichen M der Ferse str = 4. Nadel. Dann die restlichen M der Ferse str und 7(9)10(10)12(12)/13(13)/14(14) M an der linken Ferseneseite aufnehmen = 1. Nadel. Weiter gl re und in Runden str. Nach 1 R auf der 1. und 4. Nadel wie folgt abnehmen (betrifft die neu aufgenommenen M): Die letzten beiden M re zs auf der 1. Nadel und die ersten beiden M re zs im hinteren Maschenbogen auf der 4. Nadel. Diese Abnahmen jede 2. R str bis noch 32(32)36(36)36(40)/44(44)/48(48) M übrig sind. Diese gleichmäßig auf die 4 Nadeln verteilen. Gerade weiter str bis der Fuß 10(12)14(16)18(20) 20(21)/22(23) cm misst. **Fußspitze:** Auf der 1. und 3. Nadel str bis noch 3 M darauf liegen, 2 M re zs im hinteren Maschenbogen, 1 re. Auf der 2. und 4. Nadel 1 re, 2 re zs, den Rest der Nadeln abstr. Jede 2. R so abnehmen, bis noch insg. 12(12)12(12)16(16)/20(20)/20(20) M übrig sind. Dann wie folgt einen runden oder geraden Abschluss str. **Runde Fußspitze:** Den Faden abtrennen und durch die restlichen M ziehen, vernähen. **Gerade Fußspitze:** Die M auf 2 Nadeln nehmen, die Arbeit auf links wenden. **Wie folgt abketten:** Die Nadeln mit dem gl re Gestr liegen sich gegenüber, mit einer 3. Nadel wird gestr. 1 M von jeder Nadel str (=2 M auf Nadel 3), die 1. gestr M über die 2. ziehen (=1 M auf Nadel 3), 1 M von jeder Nadel nehmen und zs str (= 2 M auf Nadel 3), die zuerst gestr über die 2. ziehen (= wieder 1 M auf der 3. Nadel), auf diese Weise str bis die M aufgebraucht sind. Den Faden abtrennen und vernähen.

**AUSARBEITUNG** Eine Blumenranke und Blüten im Stielstich aufsticken, siehe Zeichnung (die Zeichnung der Größe entsprechend anpassen) oder sticken Sie Ihre eigenen Ideen.

**GEGENGLEICHE STRICKSTRÜMPFE IN ZWEI FARBEN (B)**

**MATERIAL**  
**Fb 1: 1549** Ca. 50(50)50(50)60(60)/70(80)/100(120) g  
**Fb 2: 1509** Ca. 50(50)50(50)60(60)/70(80)/100(120) g  
**NADELSPIELE** Nr. 3,5 und 4,5

**SCHAFT** Mit Nadelsp Nr. 3,5 (alt. 4,5) und Fb 1/ Fb 2 36(36)40(40)40(44)/48(48)/52(52) M anschlagen und auf die 4 Nadeln verteilen. 4 R Rippen str (2re, 2 li), zu Fb 2/ Fb 1 wechseln und 9(9)11(11)13(13)/15(15)/17(18) cm str. Mit Nadelsp Nr. 4,5 und gl re weiter str. In der 1. R 4 M gleichmäßig verteilt abnehmen. 2 R gl re str.

**FERSE UND FUSS** Zu Fb1/ Fb 2 wechseln und wie STRÜMPFE (A) stricken, dabei jedoch zu Fb 2/ Fb1 wechseln, wenn die M an den Ferseneseiten neu aufgenommen werden. Den Fuß in Fb 2/ Fb1 str und die Fußspitze in Fb1 /Fb2.

**STRICKSTRÜMPFE MIT ZÖPFEN (C)**

**MATERIAL** Ca. 100(100)100(140)150(150)/160(180)/200(200) g (Fb 1570)  
**NADELSPIELE** Nr. 3,5 und 4,5  
**ZUBEHÖR** 1 Hilfsnadel

**ZÖPFE** **R 1-5:** \*3 li, 4 re\* stets wdh.  
**R 6:** \*3 li, 2 re auf die Hilfsnadel vor die Arb legen, 2 re von der Nadel str, anschließend die beiden von der Hilfsnadel str\*, von \*-\* stets wdh. Diese 6 R wdh. **ACHTUNG:** So auszählen, dass ein Zopf vorne mittig verläuft. Wenn Sie mit der Ferse beginnen, die M so sortieren, dass auf jeder Nadel gleich viele sind.

**SCHAFT (C)** Mit Nadelsp Nr. 3,5 35(35)42(42)42(49)/49(49)/56(56) M aufnehmen und auf die 4 Nadeln verteilen. Ca. 10(10)11(13)15(20)/22(22)/24(24)cm Zöpfe str. Mit N Nr. 4.5 gl re weiter str. In der 1. R 3(3)6(6)6(9)/5(5)/8(8) M gleichmäßig verteilt abnehmen. 2 R gl re str. **ACHTUNG:** So str, dass ein Zopf vorne mittig verläuft.

**FERSE UND FUSS** Wie STRÜMPFE (A) str.

### STRICKSTRÜMPFE MIT TRADITIONELLEM LOVIKKAMUSTER (D)

<b>MATERIAL</b>	Ca. 150(200)220(240)250(250)/270(290)/310(330) g (Fb 1549) Ca. je 3 m der Fb 1511, 1557 och 1510 für die Stickerei
<b>JACKENSTRICKNADELN</b>	Nr. 3,5 (alt Nr. 4,5)
<b>NADELSPIEL</b>	Nr. 4,5
<b>ZUBEHÖR</b>	Sticknadel (für die Stickerei am Strumpfschaft)

**ERKLÄRUNGEN** Randm: Die erste und letzte M in allen R re stricken.

**SCHAFT** Mit Jackenstrickn Nr. 3,5 42(42)46(46)46(50)/54(54)/58(58) M anschlagen und 3 R re str, 12 R gl re (bei den kleineren Größen einige R weniger gl re arbeiten), 3 R kraus re, 6 R gl re, anschließend Rippen (2 re, 2 li) bis die Arb 24(26(28)30(33)/37(37)/38(38) cm misst. Mit Nadelsp Nr. 4,5 weiter str, die M auf die 4 Nadeln verteilen und gl re str. Die Randm beidseitig abketten, ab jetzt rundstr und gleichzeitig 8 M gleichmäßig verteilt in der 1. R abnehmen. Noch 1 R gl re.

**FERSE UND FUSS** Wie STRÜMPFE (A) str.

**AUSARBEITUNG** Den Strumpf hinten in der Mitte zunähen (die Naht in den Rippen soll von außen sichtbar sein). Das Lovikkamuster über dem gl re gestr Part sticken. Eine Troddel aus den Farben fertigen, aus denen die Stickerei gemacht wurde. Aus 6 Fäden einen Zopf flechten und die Troddel am Schaft des Strumpfes befestigen.

### STRICKSTRÜMPFE MIT SPIRALSCHAFT (E)

<b>MATERIAL</b>	Ca. 75(75)100(100)125(125)/150(150)/200(200) g (Fb 1510)
<b>NADELSPIELE</b>	Nr. 3,5 und 4,5

**SPIRALFÖRMIGE RIPPEN** \*4 R Rippen (2 re, 2 li)\*, von \*-\* wdh und das Muster um 1 M nach links verschieben, sodass die Rippen wie verdreht aussehen.

**TIPP!** Um einen rechten und linken Strumpf zu erhalten, stricken Sie die Spiralen bei den Strümpfen in unterschiedliche Richtungen.

**SCHAFT** Mit Nadelsp Nr. 3,5 (alt. 4,5) 36(36)40(40)40(44)/48(48)/52(52) M anschlagen und auf die 4 Nadeln verteilen. Das Muster 9(10)12(14)16(18)/18(18)/20(20) cm str. Mit N Nr. 4,5 gl re weiter str. In der 1. R 4 M gleichmäßig verteilt abnehmen. 2 R stricken.

**FERSE UND FUSS** Wie STRÜMPFE (A) str.

### STRICKSTRÜMPFE MIT PIPPI-LANGSTRUMPF-MUSTER (F)

<b>MATERIAL</b>	
<b>Gf: 1500</b>	Ca. (70)70(70)100(110)/120(120)/130(140) g
<b>Fb 1: 1511</b>	Ca. 15(15)15(15)20(20)/25(25)/30(30) g
<b>Fb 2: 1557</b>	Ca. 15(15)15(15)20(20)/25(25)/30(30) g
<b>NADELSPIELE</b>	Nr. 3,5 & 4,5

**SCHAFT** Mit Nadelsp Nr. 3,5 (alt. 4,5) und der Gf 36(36)40(40)40(44)/48(48)/52(52) M anschlagen und auf die 4 Nadeln verteilen. Rippen (2 re, 2 li) und das Muster nach Strickschrift und Zeichnung str. Mit N Nr. 4,5 gl re weiter str. In der 1. R gleichmäßig verteilt 4 M abnehmen. 2 R gl re str.

**FERSE UND FUSS** Zu Fb1 wechseln und wie STRÜMPFE (A) stricken, dabei jedoch zu Gf wechseln, wenn die M an den Fersenseiten neu aufgenommen werden. Den Fuß in der Gf und die Fußspitze in der Fb 2 str.

### STRICKSTRÜMPFE AUS RESTEN (G)

<b>MATERIAL</b>	
<b>Fb 1: 1550</b>	Ca. 1(1)2(2)3(3)/3(4)/5(6) g
<b>Fb 2: 1570</b>	Ca. 15(15)20(20)25(25)/25(30)/30(35) g
<b>Fb 3: 1510</b>	Ca. 10(10)10(10)15(15)/15(20)/20(25) g
<b>Fb 4: 1549</b>	Ca. 10(10)10(10)15(15)/15(20)/20(25) g
<b>Fb 5: 1509</b>	Ca. 10(10)10(10)15(15)/15(20)/20(25) g
<b>Fb 6: 1500</b>	Ca. 10(10)10(10)15(15)/15(20)/20(25) g
<b>Fb 7: 1557</b>	Ca. 20(20)25(25)30(30)/30(35)/35(40) g
<b>Fb 8: 1511</b>	Ca. 15(15)20(20)25(25)/25(30)/30(35) g
<b>NADELSPIELE</b>	Nr. 3,5 und 4,5

**TIPP!** Beim Farbwechsel wird in der 1. R re über alle M gestr, um einen schönen Übergang bei den Streifen zu erzielen.

**SCHAFT** Mit Fb 1 und Nadelsp Nr. 3,5 36(36)40(40)40(44)48(48)52(52) M anschlagen und auf die 4 Nadeln verteilen. Mit Fb 2 6(6)8(8)10(10)/11(11)/12(13) R Rippen str (2 re, 2 li). Mit Fb 3 genauso viele R wie mit Fb 2 str. Genauso mit Fb 4 und Fb 5 str. Mit Fb 6 gl re weiterstricken. In der nächsten. R 4 M gleichmäßig verteilt abnehmen. 2 R stricken.

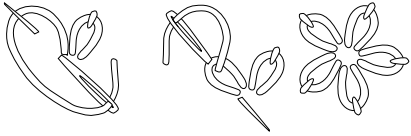
**FERSE UND FUSS** (G) wie STRÜMPFE (A), die Streifen wie folgt str: Mit Fb 7 die M an den Fersenseiten aufnehmen und die Abnahmen und 4 weitere R str. Mit Fb 8 bis zur Fußspitze str, mit Fb 2 die Fußspitze str.

### WASCHANLEITUNG

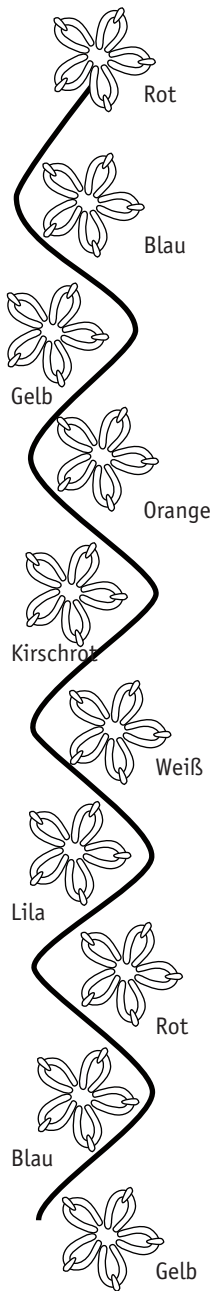


Gestricke/gehäkelte Modelle werden separat im Schonwaschgang ohne Bleichmittel gewaschen, linke Seite außen. Nicht einweichen. Im feuchten Zustand in Form ziehen. Flach liegend trocknen.

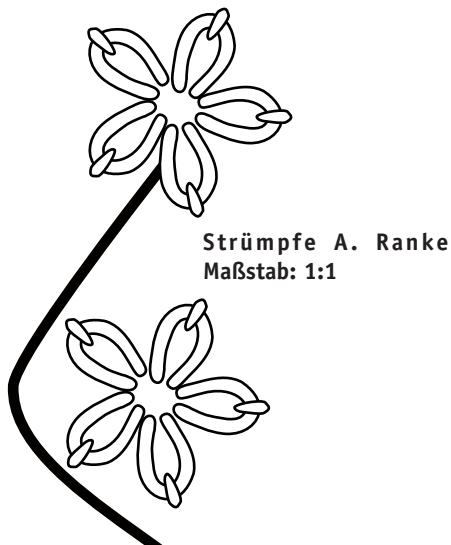
**Strümpfe A. Strickschrift Streublumen.**



Strümpfe A. Ranke  
Maßstab: 1:5

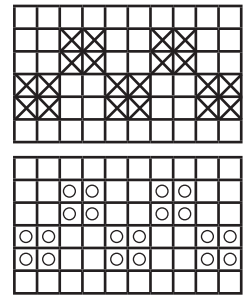


**Strümpfe A:**  
**Stielstich**



Strümpfe A. Ranke  
Maßstab: 1:1

**Strickschrift. Strümpfe F**



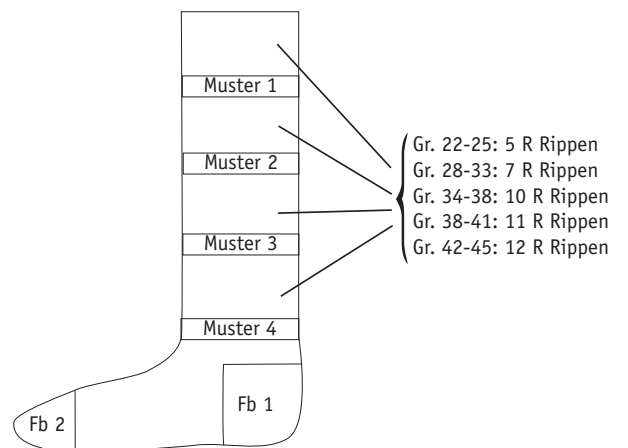
Muster 1 in gl re

Muster 2 in gl re

**Zeichenerklärung**

- = Gf
- ⊗ = Fb 1
- ⊠ = Fb 2

**Strümpfe F**



- Gr. 22-25: 5 R Rippen
- Gr. 28-33: 7 R Rippen
- Gr. 34-38: 10 R Rippen
- Gr. 38-41: 11 R Rippen
- Gr. 42-45: 12 R Rippen